

## Тиймвиевэр программ, түүнийг хэрхэн үр дүнтэй ашиглах тухай

Teamviewer программ нь цаад хүнийхээ компьютерийг алсаас өөрийн компьютер шигээ удирдаж болдог дэлхий нийтээр өргөн хэрэглэдэг, үнэгүй, программ юм. Харьяа байгууллагуудын тайланг тулган авах, программын талаар тусламж, зөвлөгөө өгөхөд маш их хэрэг болох программ юм.

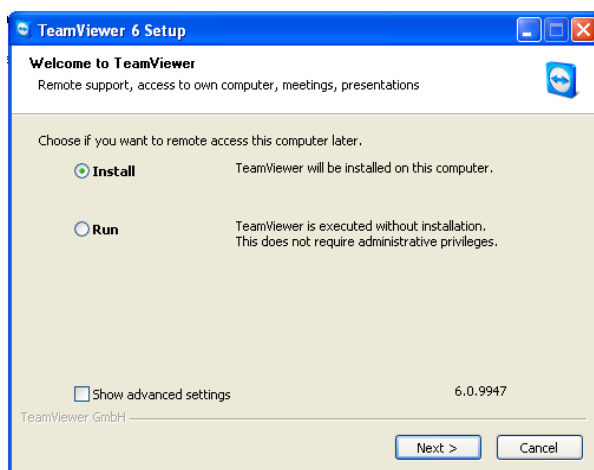
1. Үүний тулд эхлээд программаа татаж авна.

*(Доорх холбоосыг интернэт браузерийн хаяг руу хуулан тавина, эсвэл google.com гэх мэт хайлтын хуудаснаас teamviewer 6.0 гэж хайн татаж авна. )*

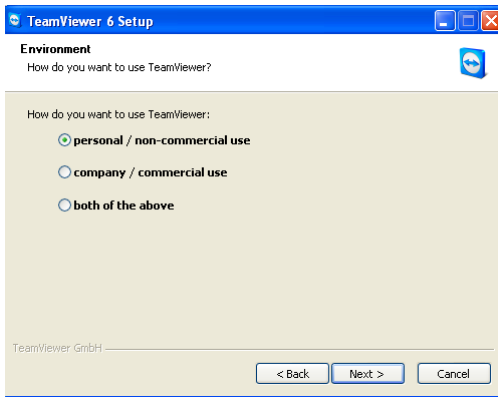
[http://download.cnet.com/TeamViewer/3000-7240\\_4-10398150.html?part=dl-6271747&subj=dl&tag=button](http://download.cnet.com/TeamViewer/3000-7240_4-10398150.html?part=dl-6271747&subj=dl&tag=button)

2. Программыг суулгана.

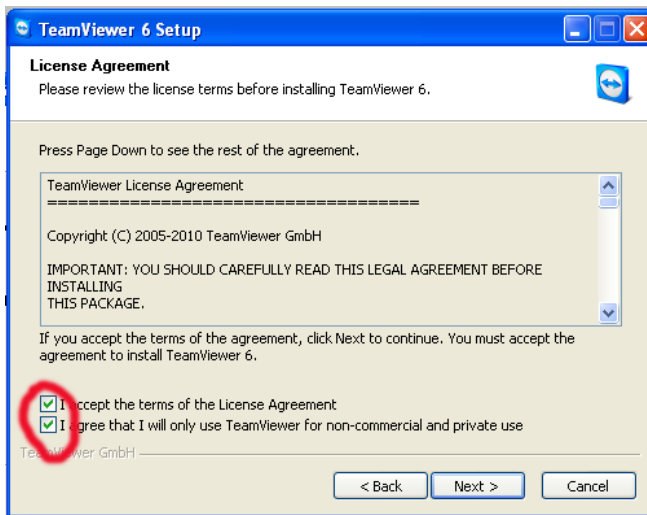
Install-г сонгоод Next-г дарна.



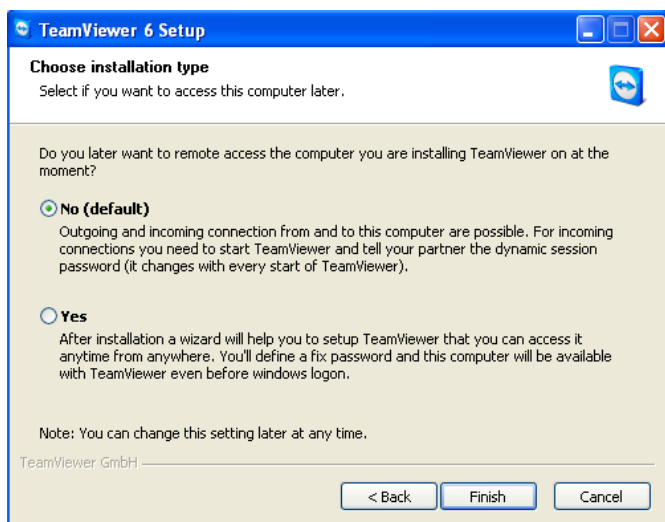
Personal/non-commercial use-г сонгоод Next-г дарна.



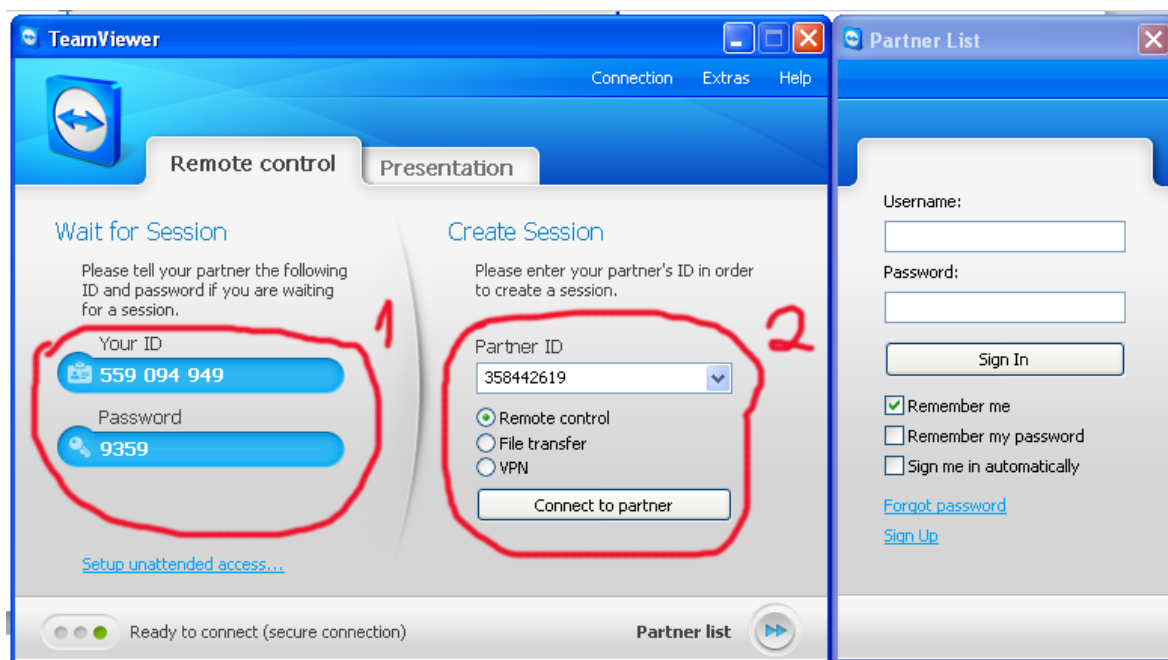
Нүдийг чек хийгээд Next-г дарна.



Но-г сонгоод Finish-г дарна.

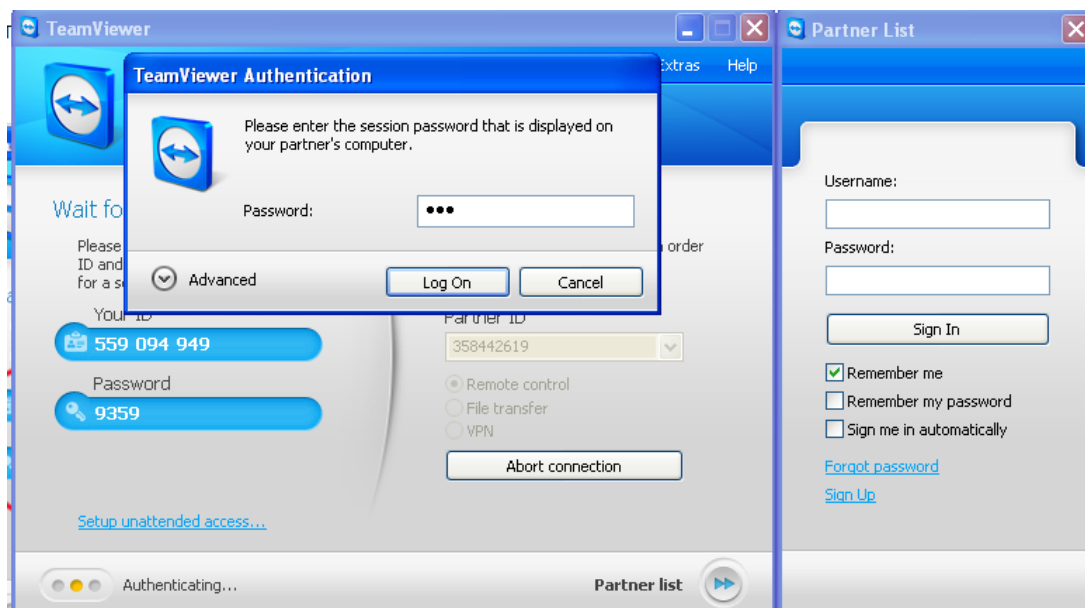


Энэ программыг ашиглахад 2 тал 2 уулаа программыг ажиллуулсан байх хэрэгтэй. Программыг ажиллуулахад дараах хэлбэрийн цонх гарах бөгөөд



Холбогдож удирдах гэж байгаа хүнээсээ 1 хэсгийн дээд талын 9 оронтой тоог лавлан өөрийн teamviewer-н 2 хэсэгт оруулан Connect to partner-г дарсанаар нууц

үг шалгах цонх гарч ирнэ. Өөрөөр хэлбэл 1 хэсгийн тоонууд нь таны хаяг, нууц үг болох ба тан руу холбогдохын тулд энэ мэдээлэл хэрэг болно.



Нууц үгийг зөв оруулсанаар холболт хийгдэн цаад хүнийхээ компьютерийг удирдах боломжтой болно.