

4-Р АНГИЙН ХҮН БАЙГАЛЬ ХИЧЭЭЛИЙН АНГИ ДЭВШИХ ШАЛГАЛТЫН
ЖИШИГ ДААЛГАВАР

2019.05.01

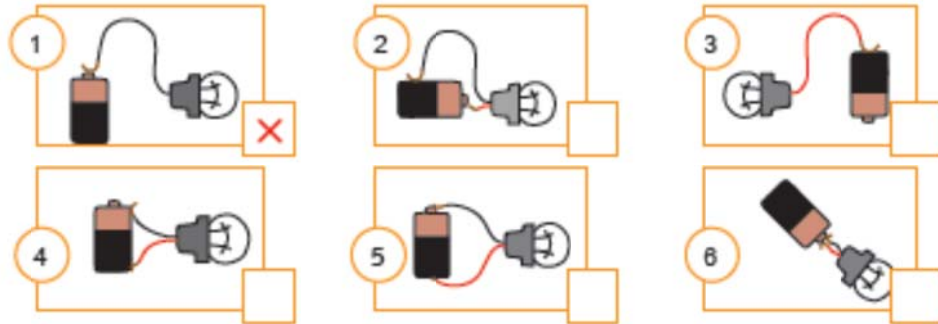
40 минут

А хувилбар

1. “Усыг бохирдлоос хамгаалахын тулд бид юу хийх хэрэгтэй вэ?” сэдвээр 30-35 үгтэй эх зохион бичээрэй. **/4 оноо/**
2. Дараах өгүүлбэрийг гүйцээн бичээрэй. **/1 оноо/**
Бие гэрэл үүсгэгч рүү ойртох тутам сүүдрийн хэмжээ..... байна.
3. Ямар холболтын үед чийдэн асах вэ? Дараах холболтын алинд нь чийдэн асахыг таамаглаж тэмдэглээрэй! **/1 оноо/**

Хэрэв асна гэж бодож байвал √ тэмдэг тавиарай!

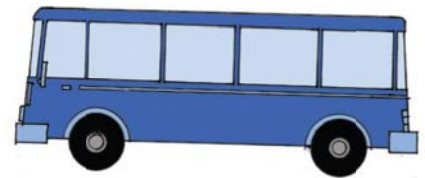
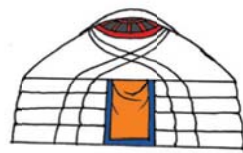
Хэрэв асахгүй гэж бодож байвал X тэмдэг тавиарай!



4. Алт, мөнгөөр эд юмс хийх явцад бодис ямар төлөвөөс ямар төлөвт шилжиж байна вэ? Тайлбарлан бичээрэй. **/1 оноо/**
5. Цэгийн оронд тохирох үгийг нөхөж бичээрэй. **/1 оноо/**
..... бол эмгэн хумсын тулгуур эрхтэн юм. Тэрээр мах булчингийн байрлах тул гадаад араг ястай амьтан.
6. Хоёр соронзонг ижил туйлаар нь ойртуулж туршилт хийхэд юу мэдрэгдэх вэ? Нэг өгүүлбэрээр тайлбарлан бичээрэй. **/1 оноо/**



7. Монгол гэр, байшин, автобус гурвыг план зургаар дүрсэлбэл ямар хэлбэртэй зурах вэ? Зурж дүрслээрэй. **/1.5 оноо/**



8. Дараах амьд биесийн амьдралд юу хэрэгтэй вэ?

/1.5 оноо/

1. Хүн
2. Амьтан
3. Ургамал

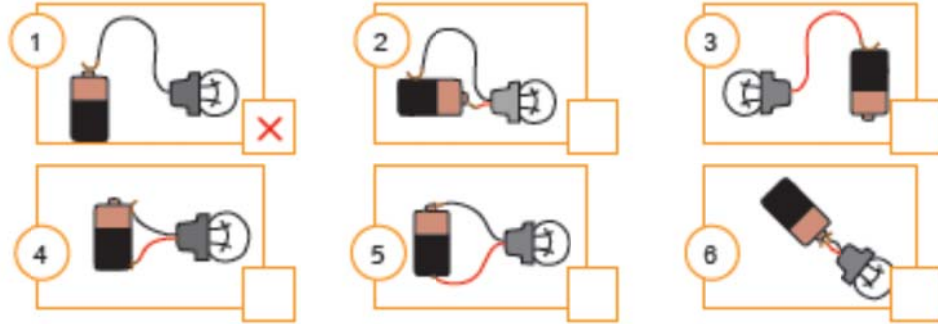
- А. Хоол, ус, агаар
- Б. Нар, хөрс, ус
- В. Хоол, ус, агаар, ундаа, тоглоом, зурагт

Нийт 12оноо

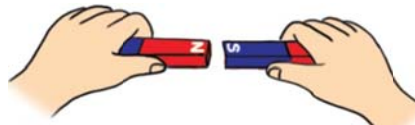
Б. Хувилбар

1. “Агаарыг бохирдлоос хамгаалахын тулд бид юу хийх хэрэгтэй вэ?” сэдвээр 30-35 үгтэй эх зохион бичээрэй. **/4 оноо/**
2. Дараах өгүүлбэрийг гүйцээн бичээрэй. **/1 оноо/**
Бие гэрэл үүсгэгчээс холдох тутам сүүдрийн хэмжээ байна.
3. Ямар холболтын үед чийдэн асах вэ? Дараах холболтын алинд нь чийдэн асахыг таамаглаж тэмдэглээрэй! **/1 оноо/**

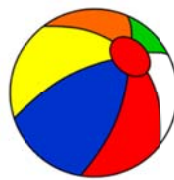
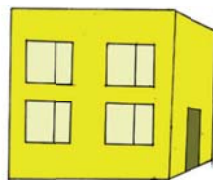
Хэрэв асна гэж бодож байвал ✓ тэмдэг тавиарай!
Хэрэв асахгүй гэж бодож байвал X тэмдэг тавиарай!



4. Цоож , түлхүүр бүтээх явцад бодис ямар төлөвөөс ямар төлөвт шилжиж байна вэ? Тайлбарлан бичээрэй. **/1 оноо/**
5. Цэгийн оронд тохирох үгийг нөхөж бичээрэй. **/1 оноо/**
..... бол адууны тулгуур эрхтэн юм. Тэрээр мах булчингийн байрлах тул дотоод араг ястай амьтан.
6. Хоёр соронзонг ижил туйлаар нь ойртуулж туршилт хийхэд юу мэдрэгдэх вэ? Нэг өгүүлбэрээр тайлбарлан бичээрэй. **/1 оноо/**



7. Монгол гэр, байшин, автобус гурвыг план зургаар дүрсэлбэл ямар хэлбэртэй зурах вэ? Зурж дүрслээрэй. **/1.5 оноо/**



8. Дараах амьд бие ямар үр төл төрүүлэх вэ? Холбож зураарай. **/1.5оноо/**
 1. Загас А. Өндөглөнө
 2. Могой Б. Түрс шахна
 3. Туулай В. Амьд зулзага төрүүлнэ

